



Modelo 3D
expectativa em realidade



Ortodontia
Modelos Zocalados e
Alinhadores Estéticos



Implantes
Guias cirúrgicos e Placas Miorrelaxantes



www.modelo3d.com.br
fone/whats: 14 99720.5598

PRO CORE



* recomendado

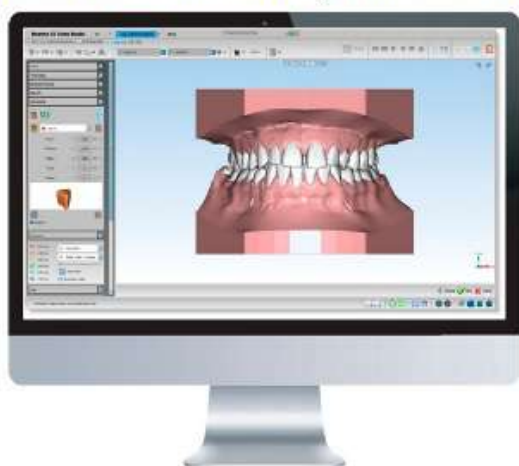
A1

**Faz até 4 pares de modelos
de uma só vez**



x 4

todos os softwares já instalados



ÁREA DE IMPRESSÃO

300mm x 200mm x 300mm

Volume: 18 litros

Cabeça de Impressão: 1

Qualidade de Impressão:

camadas de 0,05mm à 0,32mm

Automação: Detecção de fim de filamento
e troca automática de filamento

Velocidade de Impressão: até 150mm/s

Velocidade de deslocamento: 300mm/s

Mesa: Alumínio aquecida, com tampo de vidro

Nivelamento: Automático

Gabinete: Aço Carbono

Dimensões da impressora:

L 490 mm x P 455 mm x A 555 mm

Alimentação: Bivolt (127V/220V) automático

Controle: Display LCD

Conectividade: USB e cartão SD



* Equipada com Sistema Eco, economiza até 60% de energia.

PRO CORE A2

ÁREA DE IMPRESSÃO
220mm x 220mm x 240mm

Volume: 11,6 litros

Faz até 5 pares de modelos de
uma única vez



x 5

Cabeça de Impressão: 1
Qualidade de Impressão:
camadas de 0,05mm à 0,32mm
Automação: Detecção de fim de filamento
Velocidade de Impressão: até 150mm/s
Velocidade de deslocamento: 300mm/s
Mesa: Aquecida 110/220V, com tampo de vidro
Nivelamento: Automático
Gabinete: Aço Carbono
Dimensões da impressora:
L 425mm x P 470 mm x A 512 mm
Alimentação: Bivolt (127V/220V) automático
Controle: Display LCD
Conectividade: USB e cartão SD



* recomendado



* Equipada com o Sistema Eco, economize até 60% de energia.

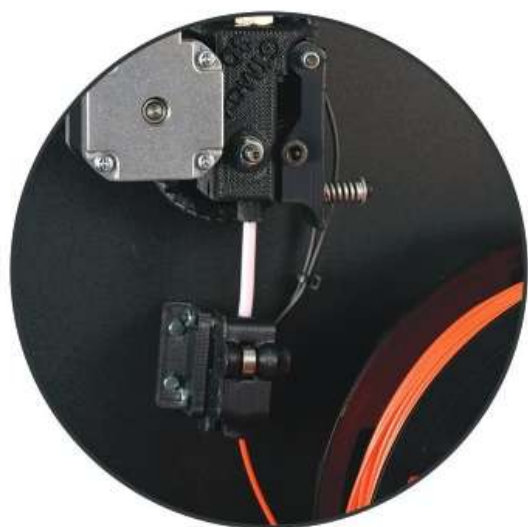
IMPRESSORA 3D

A3



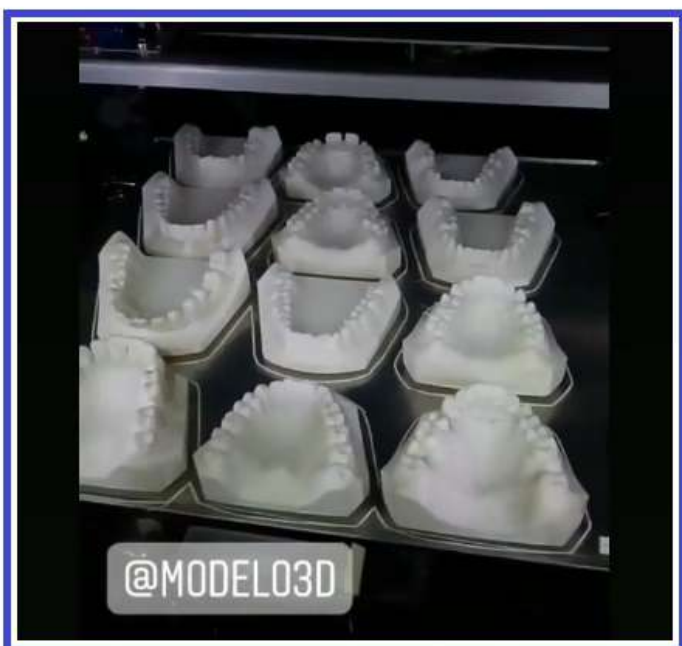
* Equipada com Sistema Eco, economize até 60% de energia

PRO CORE A



Sensor de fim de filamento

**Faz até 6 pares de modelos
uma única vez**



ÁREA DE IMPRESSÃO
300mm x 300mm x 300mm
Volume: 27 litros

Impressora 3D

Cabeça de Impressão: 1

All metal de alta produtividade/ GTMax3D Volcano
Bico 0.5mm / Temperatura até 295°C

Qualidade de Impressão:

camadas de 0,05mm à 0,40mm

Velocidade de Impressão: até 180mm/s

Velocidade de deslocamento: até 400mm/s

Mesa: Fixa em alumínio aquecida, com tampo de vidro

Nivelamento: Automático (novo sistema ótico/ mecânico)

Gabinete: Aço carbono cortado a laser
e pintura eletrostática

Dimensões da impressora:

L 495mm x P 554 mm x A 600 mm

Alimentação: Bivolt (127V/220V) automático

Controle: Display LCD

Conectividade: USB e cartão SD

- Cinemática CoreXY - alta velocidade de deslocamento e repetibilidade
- Troca automatizada de filamento
- Maior velocidade nos movimentos curtos, diminuindo o tempo de impressão
- Porta frontal e tampa superior em acrílico Cast
- Atualização do Firmware e sistema de backup das configurações da impressora por cartão SD
- Eixo Z acionado com fuso trapezoidal de 4 entradas e acoplador de alumínio
- Impressão por sistema Bowden - velocidade com qualidade, estrutura do CoreXY fixa com motores fixos



* recomendado

Impressora de Resina

SLA



OrtoSystem

Fluxo Digital Completo

Credenciamento gratuito no método OrtoSystem
Saia produzindo alinhadores transparentes

ÁREA DE IMPRESSÃO
130mm x 70mm x 150mm

Impressora 3D

ALTA RESOLUÇÃO

Qualidade de Impressão:

16 à 100 microns em Z

Cura: Luz UV

Automação: Controle remotamente

Nivelamento: Automático

Gabinete: pintura eletrostática

Dimensões da impressora:

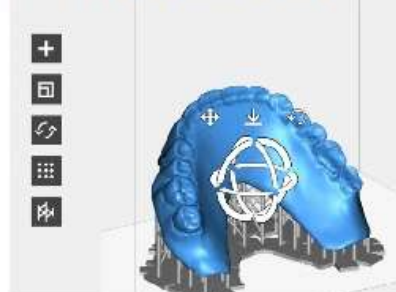
L 200 mm x P 200 mm x A 410 mm

Alimentação: Bivolt automática

Controle: Display LCD

Conectividade: USB, Ethernet e Wi-fi

software fatiador incluso



www.modelo3d.com.br



Filamento

ABS MG94



Fabricado com resina MG94, considerado a melhor resina para utilização em Impressoras 3D

Principais Características:

Excelente aderência entre camadas, maior resistência nas peças impressas

Ótima fluidez, impressões em alta velocidade mantendo a qualidade

Overhang - imprimir com ângulos acentuados sem suporte

Stringing - Índice muito baixo de strings (fiapos)

Acabamento final com qualidade superior

QUADRO INFORMATIVO

Matéria prima 100% virgem

Controle dimensional a laser X/Y

Sistema de pré-secagem

Bobinamento automatizado

Carretel mais resistente e ecológico

Pigmentação com homogeneizador automático

Controle da produção

DADOS TÉCNICOS

Resina MG94

Diâmetro 1.75 mm

Tolerância dimensional: $\pm 0.03\text{mm}$
(controlado eletronicamente)

Selado a vácuo com dissecante sílica +
Caixa de Papelão + ZipLoc

Peso líquido 1kg

Peso bruto com embalagem 1.4kg

Peso carretel 0.2kg

Temperatura de extrusão (bico): 215°C a 250°C Temperatura da base (mesa): 100°C a 130°C

O Curso

O objetivo do **Curso** é capacitar o aluno a utilização dos **Softwares Livres** de **impressão 3D**, vinculado ao uso cotidiano da própria **Impressora**.



Cerca de **80%** das clínicas que possuem **Scanner Intraoral** e/ou **Impressora 3D** desconhecem todo o seu potencial.



Paciente



Scanner Intraoral



Planejamento



Impressão 3D