

**Não se trata de uma impressora trata-se de uma  
peça artística que irá revolucionar a forma como  
você cirurgião dentista trabalha.**



Peças em acabamento Premium, com nivelador profissional. Muito mais facilidade na hora de manipular suas peças



## Tela sensível ao toque capacitivo inteligente de 4.3 polegadas

Adotando tela sensível ao toque capacitivo, basta tocá-lo suavemente, não precisa clicar para várias vezes, faz a operação mais suave





USB data  
fastly reading



OpenNOVA makeSystem  
support upgrades



minimalistic  
design



WIFI / Mobile /  
Network Cable connection



**Tela com 3.5 polegadas  
"touch screen" com angulo  
de Trabalho Ergonomico 12°**

 **12° Screen Angle**  
Ergonomic operating Angle





## Conexão wi-fi, ethernet, usb flashdrive



Ethernet



Flashdrive de usb

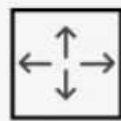


Conexão wi-fi fl

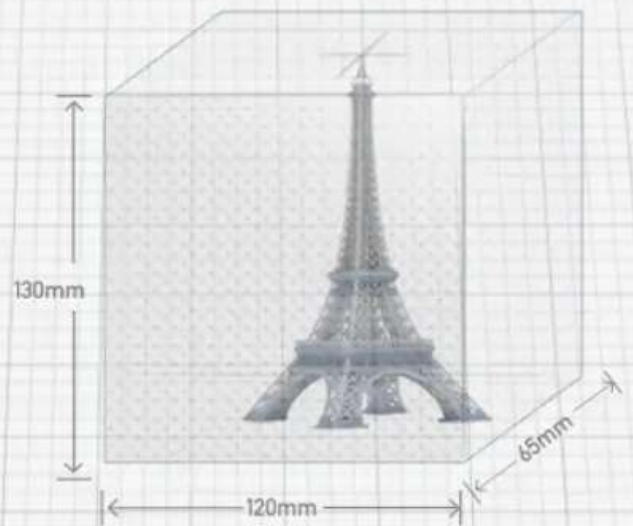
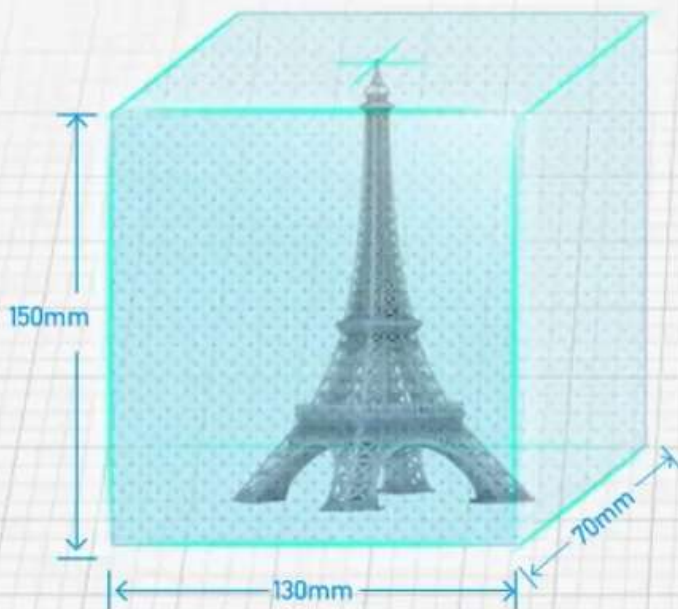
Volume 130\*70\*150mm da construção do tamanho de largeprint, conduzindo a impressora 3d do mercado a preço semelhante



Maior área de impressão da categoria



**130x70x150mm**







Maior espaço operacional



Equipamento Robusto



Verifique seu projeto a qualquer momento



Tecnologia de auto nivelamento



Tanque de resina com clipe modular



Maior área de impressão  
130mm x 70mm x 150 mm



Processador interno



Design Triangular



Fatiador Rápido



Conectividade Wi - Fi



Entrada USB  
não necessita de computador  
acoplado



Sistema Operacional Android

## Manutenção fácil

Tela lcd projetada modular e conjunto de filme fep, fácil de substituir e salvar seu tempo de manutenção.

Conjunto de filme fep projetado modular



## Design fácil de usar

Especialmente projetado resina iva, você pode colocá-lo diretamente na mesa sem contaminação



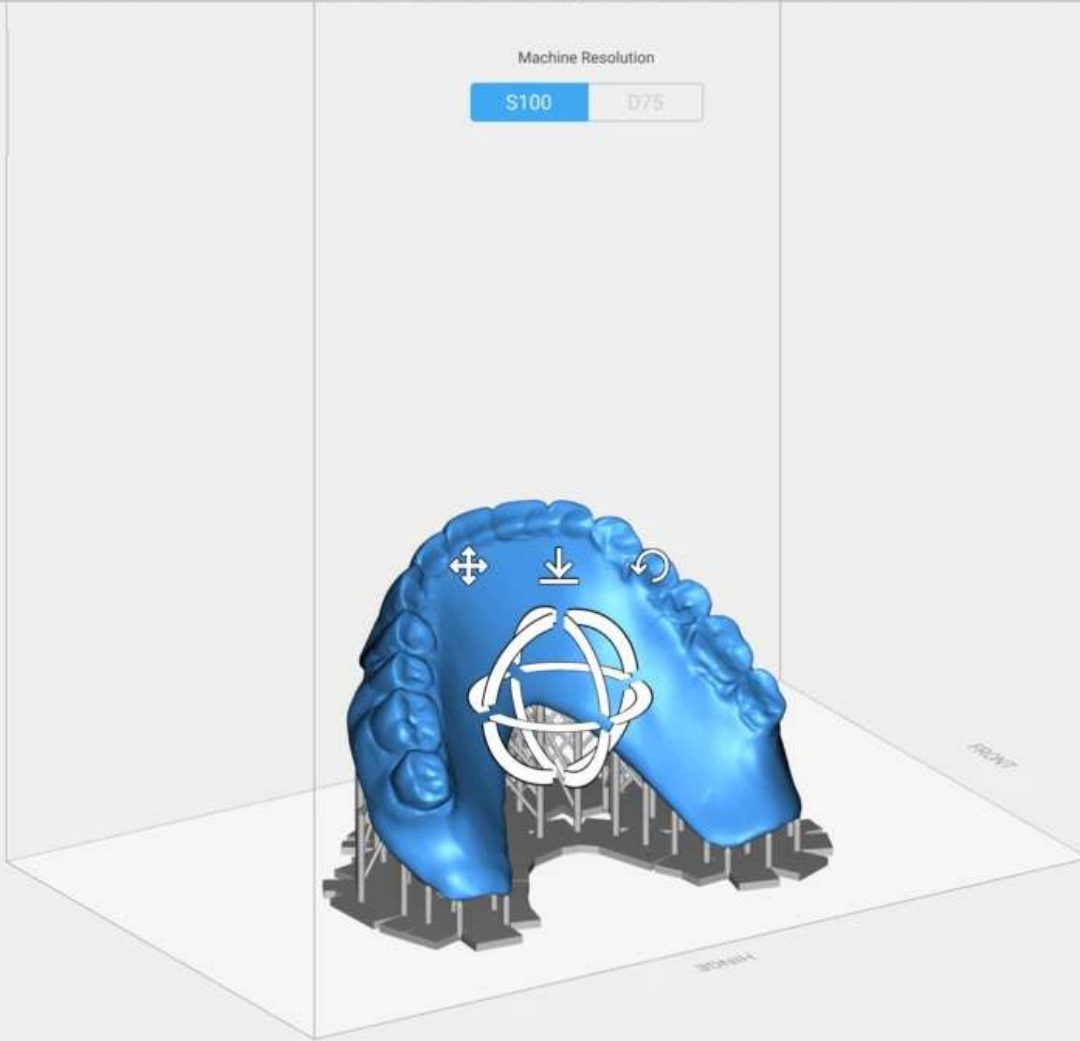
# PARAMETER

Device parameters	
Specifications	Elfin
Device	270*260*420mm
weight	7.3KG
Build volume	130*70*150mm
Resolution	X Y:0.0517mm Z-axis 0.01mm
Layer thickness	0.035/0.05/0.1mm
Printing speed	30-40mm/h
Light source	UV integrated light
Slicing software	NovaMake
Supported 3D file types	.stl, .obj, .nmk
Supported formats	.cws,.slc
Connectivity	Wi-Fi, Ethernet, USB flash drive
Supported systems	Windows
AC Adapter Input	100-240V~ 50/60Hz 2.0A
AC Adapter Output	12V DC /6.0A
Power	60W
LCD resolution	2K (1440*2560)
Technology	UV LCD Technology

Machine Resolution

S100

D75



denture print  
25 ml





**3D PRINTING FOR DENTAL**  
**ORTHODONTIC**  
**APPLICATIONS**













